

令和4年度

第25回

やまなしけんしょうがいしゃぶんかてん

山梨県障害者文化展

*県内在住の障害のある方が作成した感性をゆさぶる 作品を展示します。
*地域展では 各地域の作品を展示し、審査員が選抜した作品を 総合展で展示します。

ちいきでん

地域展 (国中)

ニコリ
韮崎市民交流センターNICORI
地下1階アートギャラリー

10月21日(金)～25日(火)

午前10時～午後6時
最終日は、正午まで

ちいきでん

地域展 (富士・東部)

キュースタ
富士吉田富士急ターミナルビルQ-STA
2階イベントスペース

11月11日(金)～15日(火)

午前10時～午後6時
最終日は、正午まで

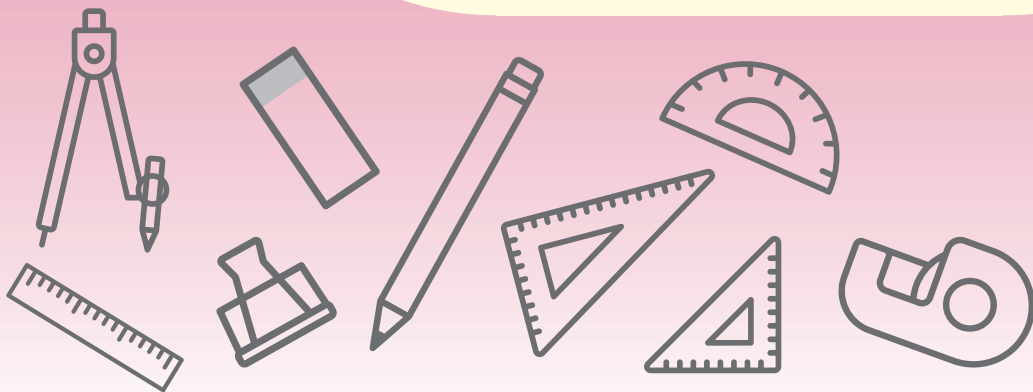
そうごうでん

総合展 (甲府)

山梨県立図書館
1階イベントスペース

12月1日(木)～5日(月)

午前10時～午後6時
最終日は、午後2時まで



* 新型コロナウイルス
感染拡大防止に関わる
山梨県からの協力要請等を
遵守します。

* 新型コロナウイルス感染症の影響で開催内容が変更することがあります。

後援：山梨県議会 山梨県教育委員会 山梨県社会福祉協議会 山梨県精神科病院協会 山梨県ボランティア協会
読売新聞甲府支局 山梨日日新聞社・山梨放送 毎日新聞甲府支局 朝日新聞甲府総局 テレビ山梨
(株)富士急百貨店 (株)まあめいく

主催：山梨県 主管：社会福祉法人山梨県障害者福祉協会 TEL：055-252-0100 FAX：055-251-3344